

Alltäglich und Besonders

Zum Angebotsspektrum der SELAM-Lebenshilfe für Menschen mit Behinderungen gGmbH

Inhalt

- Vorstellung meiner Person
- Das Unternehmen The logo for SELAM consists of the word "SELAM" in a green, sans-serif font. The letter "A" is stylized with a triangle above it and a horizontal line below it, all in green.
- Gemeinsamkeiten und Unterschiede zu anderen ambulanten Pflegediensten

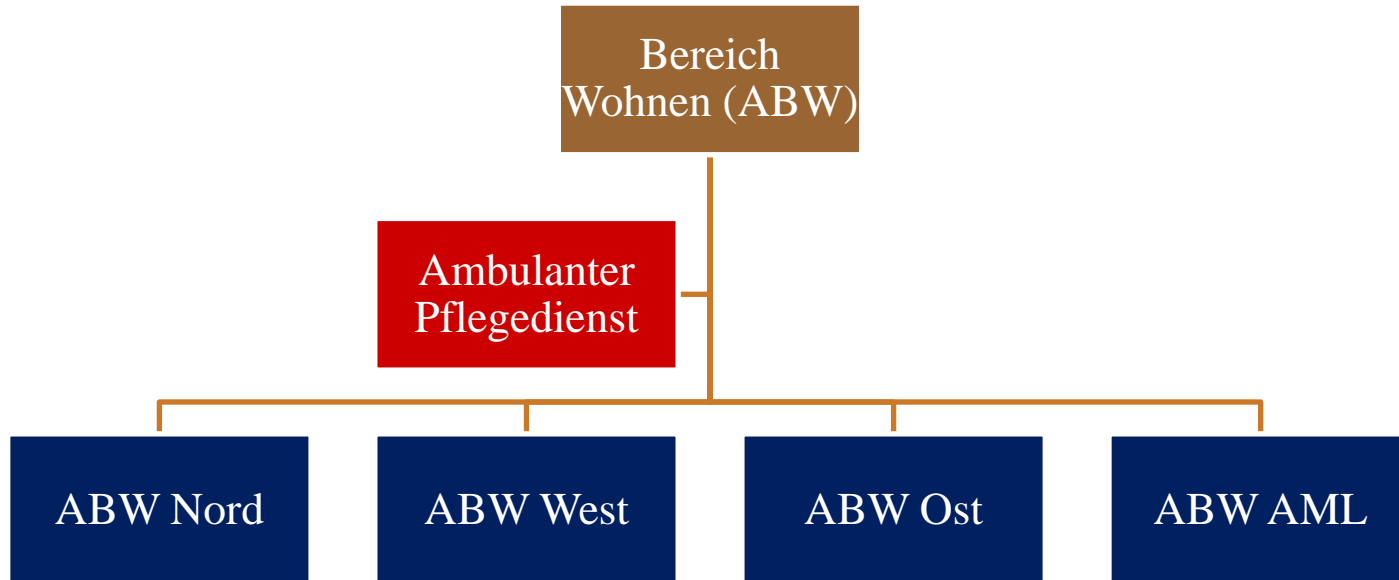
Vorstellung

- Zu meiner Person:
Annika Manczik, stellv. PDL
- Das Unternehmen 
- Gegründet Ende 1990 als gemeinnützige Gesellschaft
- Oberstes Ziel: Selbstbestimmung des Kunden

Angebotspektrum

- Assistenz beim Wohnen (OL & AML)
- Anerkannter Pflegedienst
- Familienentlastender Dienst (FED) OL, AML, WM
- Schulintegration
- Assistenz in Ausbildung und Beruf
- Tagesförderstätte
- Freizeitstätte KIEK-IN
- Reiseabteilung
- Sportabteilung
- Mobiler sozialer Hilfsdienst (Fahrdienst)

Organisationsstruktur



Assistenz beim Wohnen

- Assistenz beim Wohnen bietet erwachsenen Menschen mit Behinderung die Möglichkeit mit Hilfe der individuellen Assistenz ein selbstbestimmtes Leben in einer eigenen Wohnung zu führen
- Leistungen:
 - immer Eingliederungshilfe (SGB XII)
 - oft auch Pflege (§36, §45b SGB XI, §61 SGBXII, Leistungen nach SGB V)
- Ambulante sozialpädagogische Betreuung, Pflege, Hilfen bei der Haushaltsführung

Assistenz beim Wohnen

- Einzelkunden und WG's in OL und AML
- 49 Kunden Pflege und EGH
- Ca. 15 Kunden nur EGH
- Hilfebedarf: einige Stunden/ Woche bis „Rund-um-die-Uhr“

Assistenz beim Wohnen

- Einzelkunden und WG's in OL und AML
- 49 Kunden Pflege und EGH
- Ca. 15 Kunden nur EGH
- Hilfebedarf: einige Stunden/ Woche bis „Rund-um-die-Uhr“

Assistenz beim Wohnen

- Einzelkunden und WG's in OL und AML
- 49 Kunden Pflege und EGH
- Ca. 15 Kunden nur EGH
- Hilfebedarf: einige Stunden/ Woche bis „Rund-um-die-Uhr“

Assistenz beim Wohnen

- Einzelkunden und WG's in OL und AML
- 49 Kunden Pflege und EGH
- Ca. 15 Kunden nur EGH
- Hilfebedarf: einige Stunden/ Woche bis „Rund-um-die-Uhr“